

# Miniatur-Schiebeschalter für Leiterplattenmontage



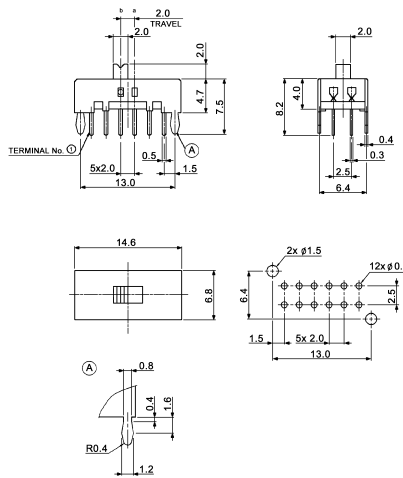
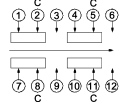
## Technische Daten:

Belastbarkeit:	MFP 421 N: 30 V~, 0,35 A	MFP 421 N-RA: 30 V~, 0,2 A
Übergangswiderstand:	MFP 421 N: < 20 mΩ	MFP 421 N-RA: < 30 mΩ
Isolationswiderstand:	> 100 MΩ bei 500 V~ für 1 Minute	
Prüfspannung:	500 V~ (50/60 Hz, 2 mA) für 1 Minute	
zul. Betriebstemperatur:	-10 °C bis + 70 °C	
Lebensdauer:	mindestens 10 000 Schaltungen	
Kontakte:	Kupferlegierung, versilbert über Nickelsperrschicht	
Farbe des Schiebers:	schwarz, weitere Farben auf Anfrage	
Lötbedingungen:	Schwall-Löten – max.: 5 sec, 260 °C ± 5 °C	

## Ausführung: Schaltfolgen

MFP 421 N  
unterbrechend

F F



MFP 421 N-RA  
unterbrechend

F F

